

ВСЕРОССИЙСКИЙ НАУЧНО-ПРАКТИЧЕСКИЙ ФОРУМ С МЕЖДУНАРОДНЫМ УЧАСТИЕМ

СТРАТЕГИЯ РАЗВИТИЯ СОВРЕМЕННОЙ СЕЛЬСКОЙ ШКОЛЫ: проблемы, возможности и перспективы

30–31 октября 2024 года

НИКО НАЦИОНАЛЬНЫЙ ИНСТИТУТ
КАЧЕСТВА ОБРАЗОВАНИЯ



ИЗДАТЕЛЬСТВО
НАЦИОНАЛЬНОЕ
ОБРАЗОВАНИЕ



Сельские малокомплектные школы: методология идентификации и опыт поддержки (практики Республики Карелия)

Ефлова Зинаида Борисовна, д.п.н.;
*исполнительный директор Ассоциации
сельских школ Республики Карелия;
старший методист МАУ ДПО «Центр
развития образования Петрозаводского
городского округа
г. Петрозаводск, Республика Карелия*



Идентификация понятия «сельская малокомплектная школа»

Научно-педагогическая, управленческая, организационно-педагогическая **проблема**

Идентификация? Сельская школа? Малокомплектная (сельская и не сельская) школа?

Понятийное поле

Идентификация

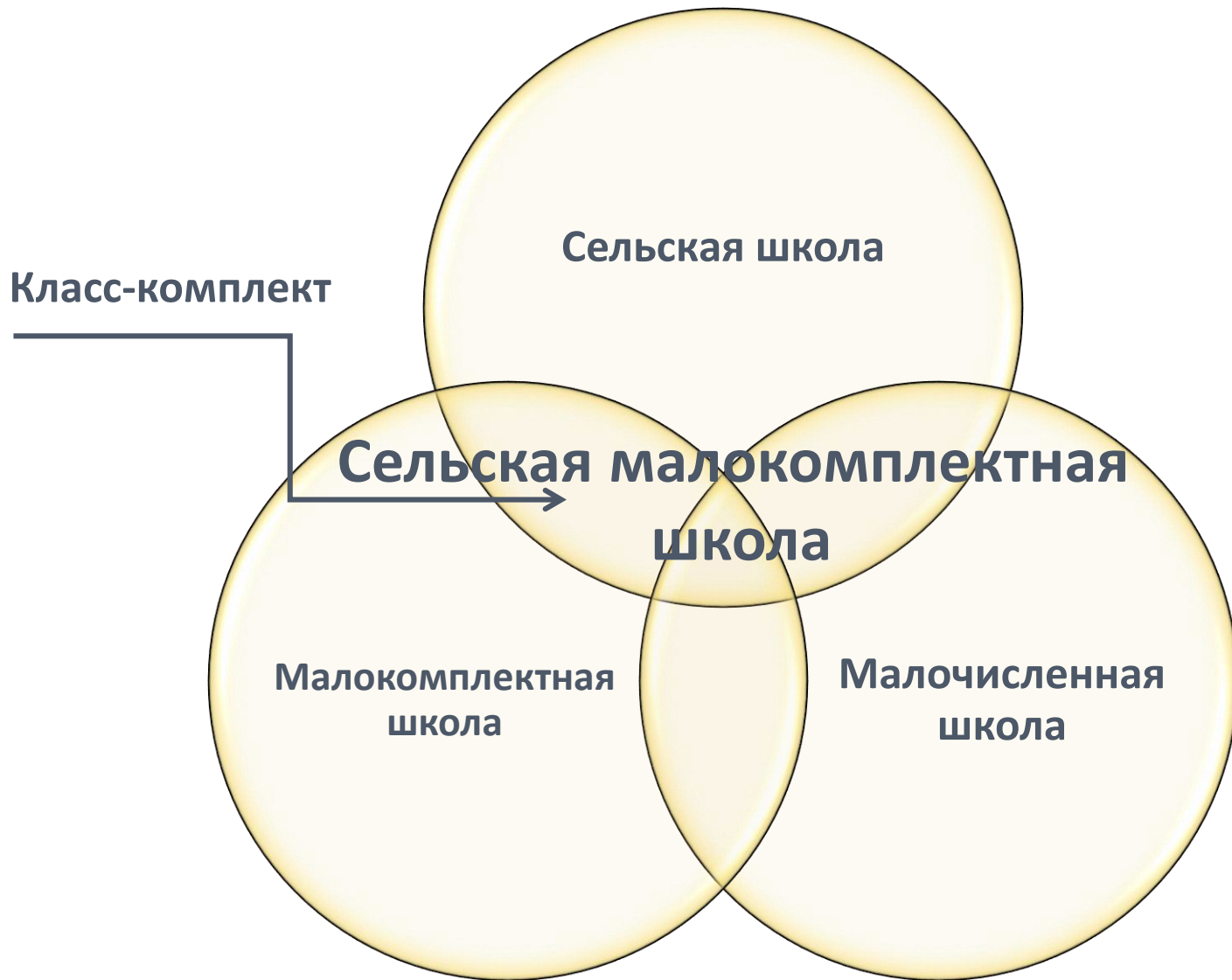
(от ср.-век. лат. identifico - отождествляю):
признание тождественности,
отождествление объектов, опознание...

Большой Энциклопедический словарь. 2000.

Внешняя идентификация
Внутренняя идентификация
(самоидентификация)

Идентификация образовательных учреждений/организаций :

- Педагогическая (социально-педагогическая)
- Нормативно-правовая
- Экономическая



Класс-комплект – это постоянное в пределах учебного года разновозрастное объединение школьников, обучающихся по двум или несколькими учебным программам.
Кишеев В.А., 2019

Простая Венна взаимосвязи терминов при опознании/определении понятия «сельская малокомплектная школа»

Современная сельская образовательная организация (сельская школа) –

– это **совокупность различных типов и видов** образовательных организаций/учреждений общего и дополнительного образования, а также интегрированных учреждений, создаваемых на основе объединения ресурсов разных ведомств (образования, культуры, спорта, социальной защиты населения),

- расположенных **в сельской (негородской) местности**;
- **разнообразных по наполняемости** – многочисленных и полнокомплектных, малочисленных и малокомплектных;
- **отличающихся друг от друга территориальным расположением** – отдалённостью или близостью к крупным культурным и образовательным центрам;
- **разнящихся по социальному окружению и национальному составу** – с менее или более высоким уровнем образования, представленностью коренного или маргинального населения, моноэтничностью или полиэтничностью социума;
- реализующих **образовательную, социокультурную, социально-педагогическую и иные функции**; работающих на удовлетворение культурных и образовательных запросов местного населения, а также на устойчивое развитие сельской территории;
- непосредственно определяющих качественные характеристики социокультурной образовательной ситуации (**качество жизни населения**) и опосредованно влияющих на социально-экономическую ситуацию сельских поселений.

Ефлова З.Б., 2021

Федеральный закон «Об образовании в Российской Федерации» (ч. 4, ст. 99)

«Для малокомплектных образовательных организаций и образовательных организаций, расположенных в **сельских** населенных пунктах и реализующих основные общеобразовательные программы, объем финансового обеспечения реализации образовательной программы должен включать в том числе затраты на осуществление образовательной деятельности, не зависящие от количества обучающихся.

Органы государственной власти **субъектов** Российской Федерации относят к малокомплектным образовательным организациям образовательные организации, реализующие основные общеобразовательные программы, исходя из **удаленности** этих образовательных организаций от иных образовательных организаций, **транспортной доступности** и (или) **численности** обучающихся».

Критерии и показатели (?):

- удалённость
- транспортная доступность
- численность

Нормативно-правовые основания

- ✓ Федеральный закон «Об образовании в Российской Федерации» от 29.12.2012 N 273-ФЗ (последняя редакция от 08.08.2024).
- ✓ Стратегия устойчивого развития сельских территорий Российской Федерации на период до 2030 года. Утв. распоряжением Правительства РФ от 2 февраля 2015 г. № 151-р.
- ✓ Указы Президента Российской Федерации от 7 мая 2018 г. N 204, от 21.07.2020 № 474, от 02.07.2021 г. № 400, от 09.11.2022 г. № 809, от 17 мая 2023 г. № 358
- ✓ Инструктивное письмо Минпросвещения России от 26 августа 2019 г. № ТС-2008/03 по вопросу совершенствования правового регулирования деятельности малокомплектных образовательных организаций, реализующих основные общеобразовательные программы.
- ✓ Письмо Министерства просвещения РФ «О направлении дополнительных разъяснений» от 7 сентября 2020 г. № ВБ-1700/08

Общие:
ФГОС-ы
Профстандарты
СанПины

Особенности сельской малокомплектной школы

Особенности – основания идентификации сельской малокомплектной школы как социально-педагогического явления и научно-педагогического понятия



Сельские малокомплектные школы – национальное достояние России



Ведущие подходы: аксиологический, социокультурный, системно-деятельностный, региональный, *экосистемный*

Основные особенности СМкШ:

- ❖ Малочисленность состава обучающихся и педагогов
- ❖ Отсутствие параллельных классов, частичное или полное, постоянное или временное объединение обучающихся в разновозрастные группы и/или в классы-комплекты для совместного обучения
- ❖ Типовое разнообразие (типы реализуемых образовательных программ)
- ❖ Видовое разнообразие (организационная структура и инфраструктура)
- ❖ Безальтернативность – отсутствие иных образовательных организаций на селе
- ❖ Ключевая роль педагога в школе
- ❖ «Социальный пригляд» местного сообщества

Богданов-Бельский Н.П. У порога школы



**Критерии
отнесения
образовательных
организаций
к категории
сельских
малокомплектных
школ (МКСШ)**

количественный

*малочисленность:
мало-достаточно
обучающихся, наличие-
отсутствие классов*

**территориально-
географический**

*отдалённость:
далеко-близко*

**социально-
географический**

*транспортная
доступность:
доступно - недоступно*

**организационно-
педагогический**

*объединение в классы-
комплекты:
постоянно-временно*

**Социально-
педагогический**

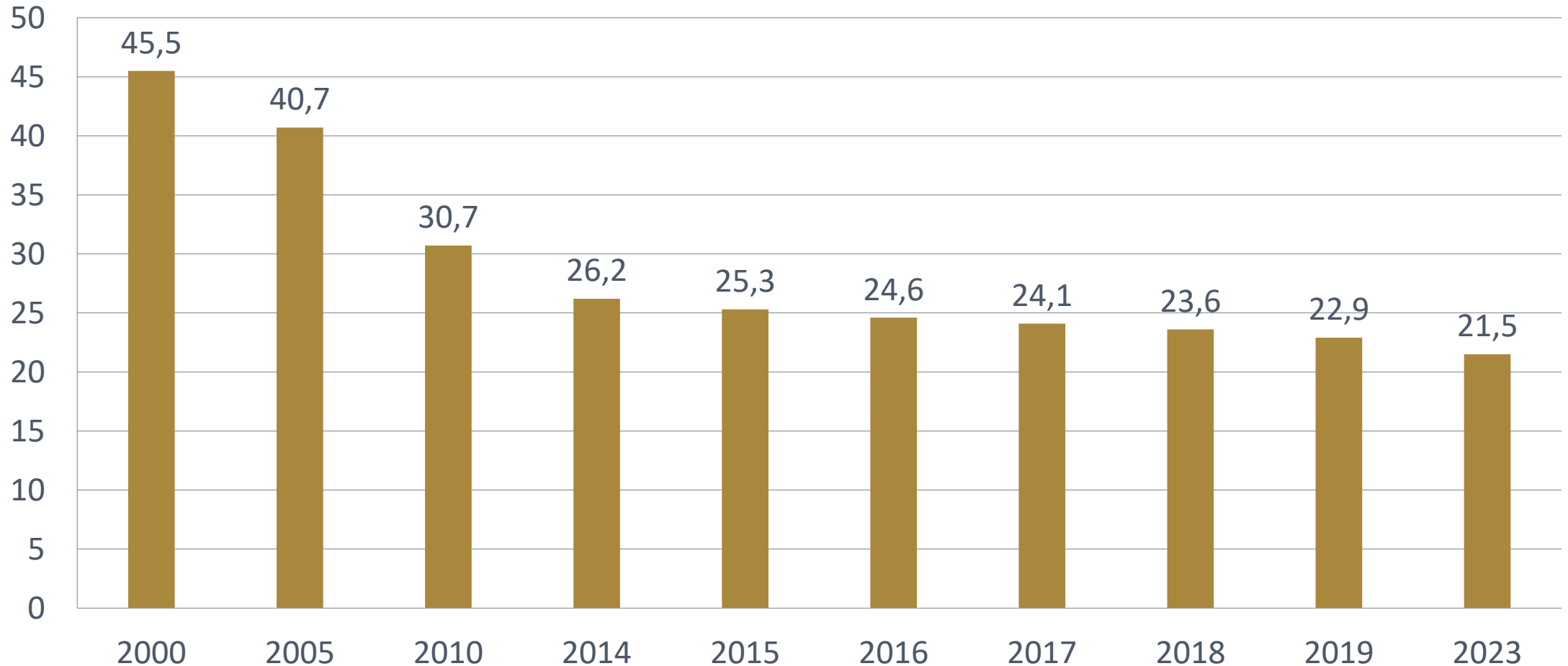
*включённость
в сельский социум:
участие- изоляция*



**Малокомплектная средняя школа
с. Шокша, Республика Карелия**



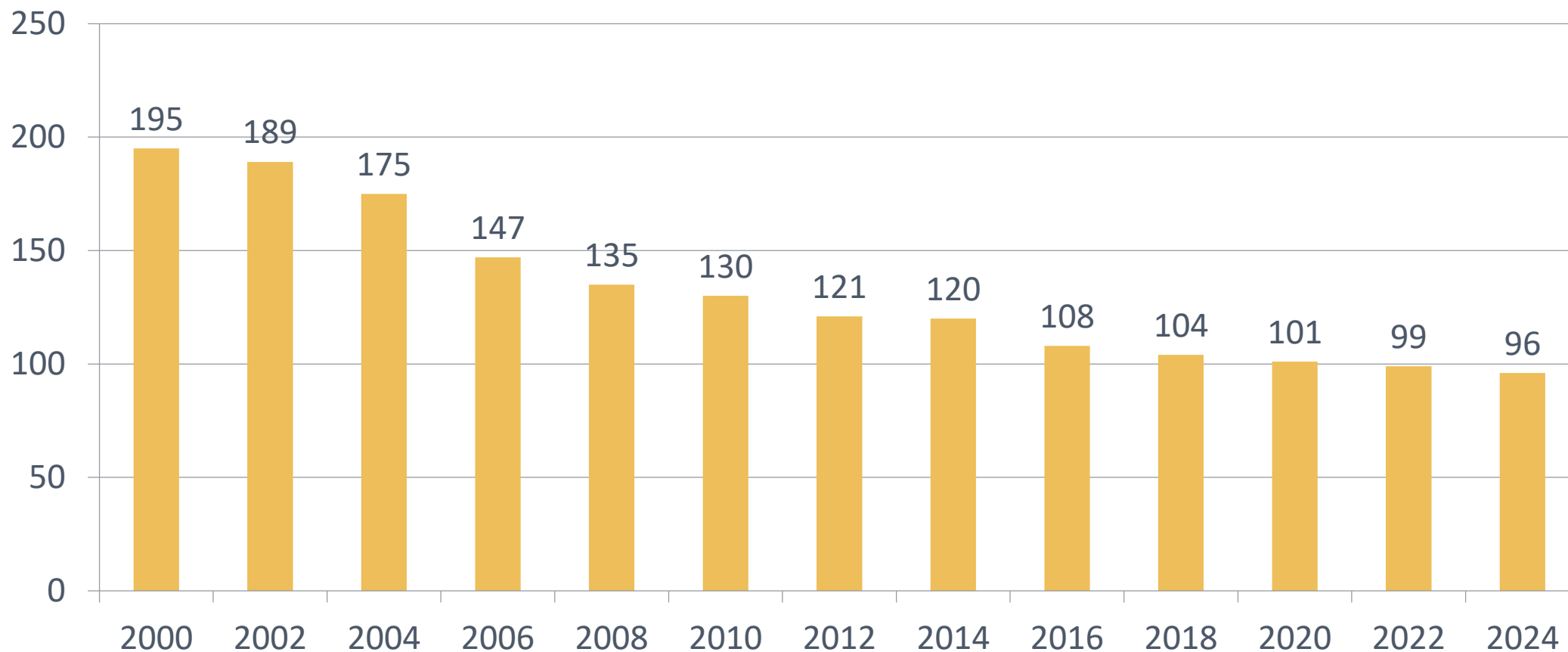
Динамика числа государственных (муниципальных) сельских школ в РФ



Государственные (муниципальные) сельские школы (без учета филиалов) РФ. Данные исследования «Мониторинг экономики образования» НИУ «Высшая школа экономики». 2020



Динамика числа сельских школ Республики Карелия



Из них 49 СМкШ
и 3 ГМкШ

Из них 49 СМкШ

Государственные (муниципальные) сельские школы (без учета филиалов) РК. 2024

Практики поддержки сельской малокомплектной школы

Из опыта общественного профессионального педагогического движения
«Ассоциация сельских школ Республики Карелия»



Ассоциация сельских школ Республики Карелия



Ассоциация создана в 2012 году. Инициаторы: Лаборатория теории и практики развития сельской школы Карелии КГПА (в настоящее время ПетрГУ) и Пушкинская средняя школа Беломорского района РК



Республиканский день сельской школы Карелии. Февраль



2024 год. Соорганизаторы: Институт педагогики и психологии ПетрГУ и ещё шесть организаций.

Летняя педагогическая школа. Июнь



ЛПШ-2024 на базе новой Деревянской средней школе №9 Прионежского района РК



Педагогические экспедиции. В течение года



150 лет Коткозерской средней школе
Олонецкого района РК



Районная краеведческая конференция
«Малые Пименовские чтения»
в Шокшинской средней школе Прионежского района РК



Содружества малокомплектных школ. Тематические флешмобы. «Равный учит равного»: семинары, круглые столы, мастер-классы... Группа ВКонтакте



Содружество малокомплектных школ Медвежьегорского района РК

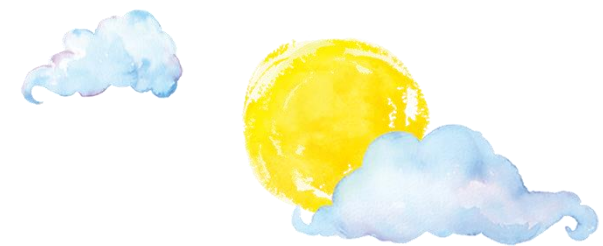
Оптимизация: Реструктуризация. Филиализация. Закрытие...



10 октября 2024 года. Собрание жителей посёлка Валдай, Республика Карелия

Контакты

zeflova@onego.ru



**Благодарю за внимание
Успехов в добрых начинаниях!**





НАЦИОНАЛЬНЫЙ
ИНСТИТУТ КАЧЕСТВА
ОБРАЗОВАНИЯ



niko.institute
info@niko.institute



ИЗДАТЕЛЬСТВО
НАЦИОНАЛЬНОЕ
ОБРАЗОВАНИЕ



nobr.ru
info@nobr.ru

НИКО
ОНЛАЙН

ДОПОЛНИТЕЛЬНЫЕ
ПРОФЕССИОНАЛЬНЫЕ
ПРОГРАММЫ



iteach.niko.institute
dpo@niko.institute