

ВСЕРОССИЙСКИЙ НАУЧНО-ПРАКТИЧЕСКИЙ ФОРУМ С МЕЖДУНАРОДНЫМ УЧАСТИЕМ

# СТРАТЕГИЯ РАЗВИТИЯ СОВРЕМЕННОЙ СЕЛЬСКОЙ ШКОЛЫ: проблемы, возможности и перспективы

30–31 октября 2024 года

**НИКО** НАЦИОНАЛЬНЫЙ ИНСТИТУТ  
КАЧЕСТВА ОБРАЗОВАНИЯ



ИЗДАТЕЛЬСТВО  
НАЦИОНАЛЬНОЕ  
ОБРАЗОВАНИЕ



# Индивидуальный и дифференцированный подход как способ преодоления трудностей обучающихся сельской школы

Кузнецова Марина Ивановна,  
д.п.н., вед.н.с. лаборатории  
общего образования ФГБНУ  
содержания и методов обучения

начального  
Институт



**Индивидуальный и дифференцированный подходы** предполагают организацию обучения с учетом разного уровня успешности обучающихся.

Разный уровень успешности обусловлен типологическими и индивидуальными особенностями обучающихся.



## Группы детей с разным уровнем успешности (классификация Н.Ф.Виноградовой)

**устойчиво успешные**

**успешные**

**удовлетворительно успешные**

**устойчиво неуспешные**

Школьник любого уровня успешности нуждается в постоянной помощи и поддержке учителя в соответствии с его образовательными потребностями.



В центре внимания при проведении индивидуальной и дифференцированной работы должны находиться:

- ✓ развитие учебно-познавательной мотивации обучающегося;
- ✓ отработка знаний и способов действия, необходимых для решения учебных, учебно-практических, жизненных задач;
- ✓ обеспечение благополучного интеллектуального фона обучения.

**Для осуществления индивидуального и  
дифференцированного подхода  
особенно актуально проведение  
педагогической диагностики**



# Педагогическая диагностика образовательных достижений

это компонент контрольно-оценочной деятельности, позволяющий с помощью совокупности специально подобранных и систематизированных заданий выявить:

- 1) особенности овладения учащимися знаниями, умениями и навыками и качество усвоения учебного материала;
- 2) характер трудностей, испытываемых учащимися, и причины трудностей;
- 3) овладение учебной деятельностью, в том числе рядом универсальных учебных действий;
- 4) динамику изменений, происходящих в развитии учащихся.



# Результаты проведения педагогической диагностики

- ✓ установление разных уровней успешности обучения учащихся;
- ✓ определение причин возникновения трудностей и ошибок;
- ✓ определение путей перспективного развития учащихся и объема «зоны ближайшего развития»;
- ✓ установление содержания дифференцированной помощи и поддержки;
- ✓ определение особенностей методики обучения самого педагога.







# Пример из диагностической работы

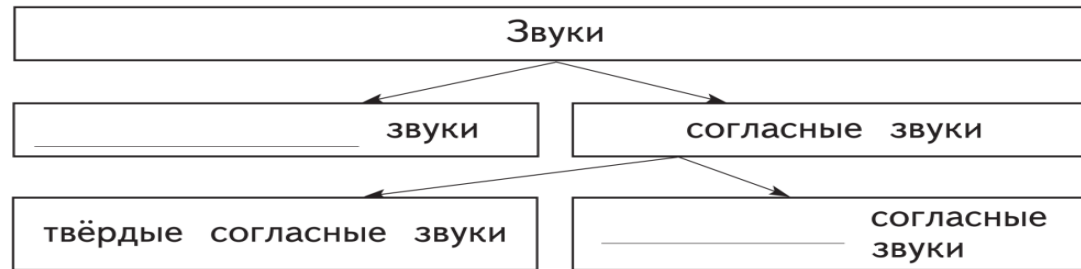
Русский язык

Диагностическая работа № 1 (начало учебного года)

Фамилия \_\_\_\_\_ Имя \_\_\_\_\_

## Вариант 1

1. Впиши пропущенные слова.



2. Сравни слова. Отметь ✓ правильные утверждения.

**осы оси**

- Слова различаются только третьими звуками.
- Слова различаются вторыми и третьими звуками.
- Слова различаются вторыми и третьими буквами.
- Слова различаются третьими буквами.

3. Отметь ✓ правильные утверждения. Подчеркни слова, которые доказывают выбранные утверждения.

- Буква **и** не всегда обозначает мягкость согласного звука.  
**пила, машина, окуни, воин**
- В слове может быть два ударных гласных звука.  
**город, ручей, маяк, корзина**
- Буква **ь** не всегда обозначает мягкость согласного звука.  
**пень, глушь, больно, рожь**

# Пример из диагностической работы

№ 1 Умеешь ли ты писать слова с безударными гласными в корне? Укажи с помощью цифр 1, 2, 3, 4 порядок своих действий.

Чтобы не ошибиться в написании слов с безударными гласными в корне нужно:

- Обозначить безударный гласный той же буквой, которой обозначается ударный гласный в этом корне.
- Определить, в какую часть слова входит безударный гласный.
- Для безударного гласного в корне слова подобрать проверочное слово.
- Определить место ударения в слове.

№ 2 Вставь букву, обозначающую безударный гласный в корне слова. В каждой группе найди и подчеркни проверочные слова.

м\_\_довый, мёд, медовик, медный;

к\_\_рмушка, карман, корм, кормление, кормит, корка;

б\_\_льница, больной, боль, больше, бальный;

св\_\_тлячок, светить, светлый, цвет, ветка;

№ 3 Ты уже знаешь, что часто разные слова произносятся одинаково.      Сделай буквенные записи слов.

[л'иса], [м'ич'и], [сл'изат']

Вставь букву, обозначающую безударный гласный в корне слова. В каждой группе найди и подчеркни проверочные слова.

м__довый,	мёд, медовик, медный
к__рмушка,	карман, корм, кормление, кормит, корка
б__льница,	больной, боль, больше, бальный
св__тлячок,	светить, светлый, цвет, ветка

### Оценка выполнения

0 баллов – задание выполнено полностью неправильно: допущены ошибки при заполнении пропусков букв, при выборе проверочных слов допущено более трех ошибок.

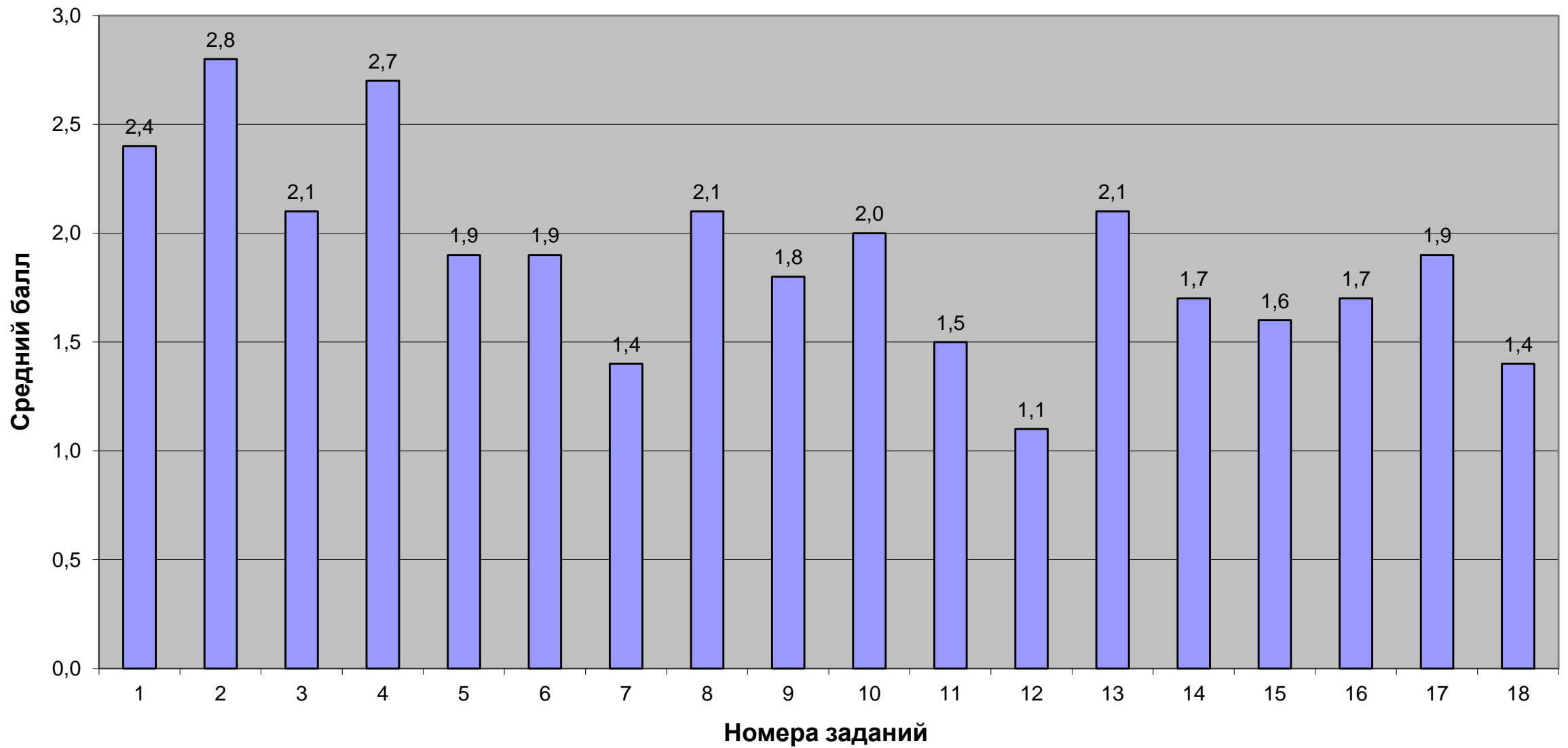
1 балл – буквы вставлены правильно, при выборе проверочных слов допущены две-три ошибки.

2 балла – задание выполнено практически правильно, но во второй группе отмечено только одно проверочное слово.

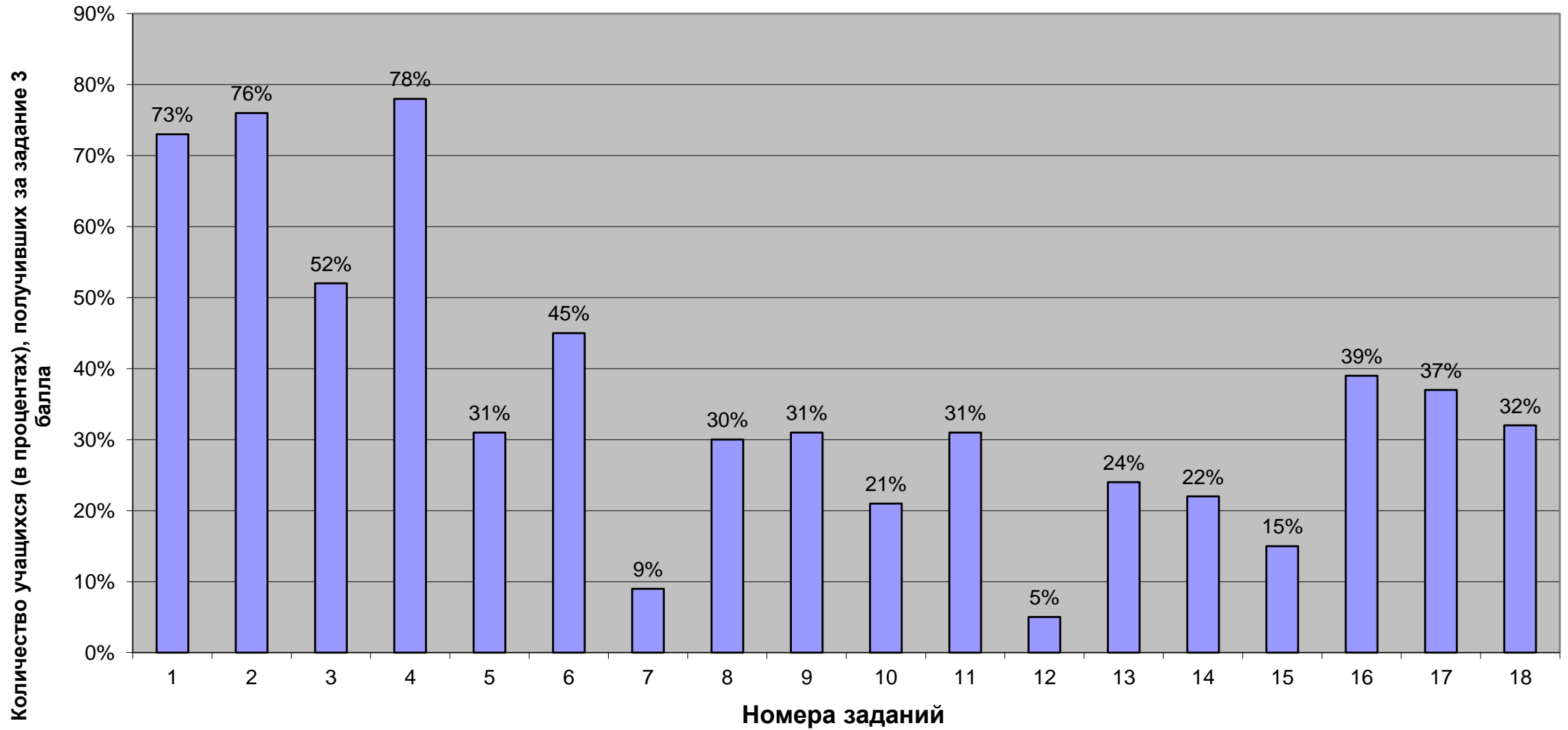
3 балла – задание выполнено правильно:

медовый,	<u>мёд</u> , медовик, медный
кормушка,	карман, <u>корм</u> , кормление, <u>кормит</u> , корка
больница,	больной, <u>боль</u> , больше, бальный
светлячок,	светить, <u>светлый</u> , цвет, ветка

## Педагогическая диагностика. Русский язык. Результаты класса



## Педагогическая диагностика. Русский язык. Результаты класса





## Отражение в средствах обучения

В конце XX – начале XXI века для начальной школы была разработана система диагностических работ, которые позволяют определить уровень сформированности знаний и умений по русскому языку и математике, а также универсальных учебных действий; отследить динамику индивидуального продвижения учащегося.

Результаты диагностики являются основой для принятия продуманных педагогических решений о дальнейшем ходе обучения.



**Для осуществления индивидуального и дифференцированного подхода особое значение имеет использование разноуровневых проверочных работ**



# Пример разноуровневой проверочной работы

1. Подчеркни в словах **все** буквы, которые обозначают **гласные звуки**.

ласка  
линейка  
лещ

цифры  
чашка  
апельсин

2. Отметь слова, в которых **все** согласные звуки **мягкие**.

щель  
 метель  
 цель

щавель  
 чушь  
 лисички

3. Отметь слова, в которых **все** согласные звуки **глухие**.

цепочка  
 дача  
 шишка

пицца  
 осёл  
 район

- 4\*. Запиши слова в нужный столбик таблицы. Обрати внимание: некоторые слова нельзя записать ни в один из столбиков.

Зарянка, витязь, зяблик, арбуз, позёмка, указка, узкий, фазан.

Слова со звуком [з]	Слова со звуком [з']
/	/
/	/
/	/
/	/

- 5\*. Рассмотрю таблицу. Запиши слова в нужную графу. Следи, чтобы были соблюдены оба условия. Обрати внимание: первое слово уже записано. Добавь по одному своему примеру в каждую графу таблицы.

Мышь, заяка, луч, урок, юла, лужи, лай, враг.

	Все согласные звуки <b>твёрдые</b>	Не все согласные звуки <b>твёрдые</b>
В слове один слог	<i>мышь</i>	/
В слове два слога	/	/

# Пример разноуровневой проверочной работы

6. Отметь ряд, в котором слова расположены по алфавиту.

- восток, запад, глобус, карта
- диван, малина, лошадь, экран
- груша, жираф, небо, шарф
- ветер, девочка, шорох, туфли

7\*. Запиши слова в алфавитном порядке.

Молоко, метель, мнение, март, медаль, мизинец.


8. Подчеркни слова, в которых один и тот же корень.

Соль, солнце, солёный, соловей, слово, солонка, солить, солист, посолить, засолка, ослик, солдат, пересолить.

9. Отметь слова, соответствующие схеме .

- мышка
- берёзка
- слово
- болото
- тигрица

10\*. Запиши три группы родственных слов. В каждой группе должно быть не менее трёх слов. Выдели в словах корень.

Первая группа

--	--	--	--	--

Вторая группа

--	--	--	--	--

Третья группа

--	--	--	--	--

11. Запиши в каждый столбик таблицы по два слова из данных предложений.

Школьный двор утонул в белом мягком снегу. Морозный воздух тоненькими иголочками колот щёки.

Имя сущ.	Имя прил.	Глагол

12\*. Прочитай предложение. Над каждым словом напиши, какой частью речи оно является.

С большого стола в столовой мама убрала скатерть.



# Пример разноуровневой проверочной работы

13. Найди в тексте предложение, в конце которого нужно поставить восклицательный знак. Подчеркни это предложение.



Варюша нашла в лесу старую еловую ветку — ту, что воткнула в снег, где обронула колечко. Она начала осторожно отгребать старые листья. Под одним чёрным листком блеснул огонёк. Варюша вскрикнула и присела. Вот оно, стальное колечко. Варюша схватила его, надела на средний палец и побежала домой.

По К. Паустовскому

- 14\*. Прочитай знакомые строки из «Сказки о рыбаке и рыбке» А. Пушкина. Отметь все повествовательные предложения.



- Ступай себе в синее море, Гуляй там себе на просторе.
- Отпусти ты, старче, меня в море.
- Стал он кликать золотую рыбку.
- Старичок к старухе воротился.
- Воротись, поклонися рыбке.
- Как увидел старик, — испугался!
- Чего тебе надобно, старче?
- Не садися не в свои сани!
- Помутилося синее море.
- Выпросил, дурачина, корыто!

15. Запиши основную мысль текста. В твоей записи должно быть 2—3 предложения.




16. Отметь правильные доказательства написания слова.



- тропинка — проверочное слово тропка
- грядка — проверочное слово грядочка
- указка — проверочное слово (нет) указки
- морской — проверочное слово мордочка

- 17\*. Распредели данные ниже слова по двум группам в зависимости от того, какая орфограмма есть в корне слова.



Земля, ложка, когти, весна, игра, кошка, волна, шубка.

1-я группа	2-я группа

# Пример разноуровневой проверочной работы

2. Внимательно перечитай получившийся текст.    
Возможно, ты знаешь, как называется этот рассказ Ю. Ковалю. Попробуй придумать два своих заголовка. Постарайся, чтобы один из них был в форме вопроса.

## Часть 2

- 1\*. Перед тобой четыре абзаца текста Ю. Ковалю «Букет», но их последовательность нарушена. Определи, в каком порядке они должны стоять. Поставь цифры от 1 до 4.

Перечитай получившийся текст и выполни ещё два задания.

Придумай, что могло происходить до и после тех событий, о которых написал Ю. Коваль. Запиши придуманное тобой начало и завершение рассказа.

- 2\*\*. Придуманное тобой начало рассказа.

# Работа педагога на основе результатов выполнения проверочных работ

Раздел содержания	Типичные ошибки	Возможные причины	Пути устранения	Успешность работы

Заполняется на весь класс и отдельно на каждого ученика.

## Контакт

Кузнецова Марина  
Ивановна [bernin@mail.ru](mailto:bernin@mail.ru)





НАЦИОНАЛЬНЫЙ  
ИНСТИТУТ КАЧЕСТВА  
ОБРАЗОВАНИЯ



[niko.institute](http://niko.institute)  
[info@niko.institute](mailto:info@niko.institute)



ИЗДАТЕЛЬСТВО  
НАЦИОНАЛЬНОЕ  
ОБРАЗОВАНИЕ



[nobr.ru](http://nobr.ru)  
[info@nobr.ru](mailto:info@nobr.ru)

**НИКО**  
ОНЛАЙН

ДОПОЛНИТЕЛЬНЫЕ  
ПРОФЕССИОНАЛЬНЫЕ  
ПРОГРАММЫ



[iteach.niko.institute](http://iteach.niko.institute)  
[dpo@niko.institute](mailto:dpo@niko.institute)